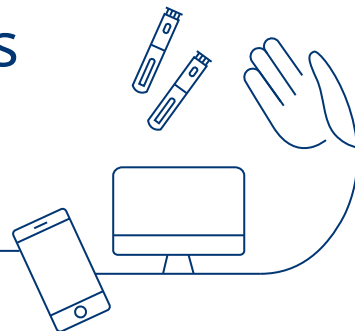


Sind NovoPen 6® & NovoPen Echo® Plus mit meinem Smartphone kompatibel?



So finden Sie es heraus:

Wenn Sie die folgenden Fragen mit „Ja“ beantworten können, ist Ihr Smartphone mit NovoPen 6® und NovoPen Echo® Plus kompatibel:

- ✓ Verfügt Ihr Smartphone über eine NFC (Near Field Communication)-Schnittstelle?
- ✓ Ist das Betriebssystem Ihres Smartphones kompatibel?
- ✓ Wird die von Ihnen bevorzugte App vom Betriebssystem Ihres Smartphones unterstützt?

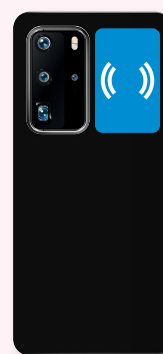
Die NFC-Schnittstelle befindet sich je nach Modell an einer anderen Stelle Ihres Smartphones. Einige Beispiele sehen Sie hier.



iPhone X, XS, XS Max, XR, 11, 11 Pro Max, Pro, SE, 12




Galaxy S7 Edge, S8, S8+, S9, S10, S20, S21



Huawei P10 Lite, P20, P30 Pro, P40 Pro

Die individuellen Spezifikationen Ihres Smartphones finden Sie in der Betriebsanleitung oder können über Ihren Smartphone-Händler erfragt werden.

Mit diesen Betriebssystemen besteht eine Kompatibilität

	Modelle	Betriebssysteme
	iPhone 8, 8 Plus, X, XS, XS Max, XR, 11, 11 Pro Max, Pro, SE, 12	13.2, 13.2.3, 13.3, 13.3.1 13.4.1, 13.5, 13.6 13.6.1, 13.7, 14.2.1, 14.3, 14.4.2
	Galaxy S7 Edge, S8, S8+, S9, S10, S20, S21	Android: 8, 9, 10, 11
	Pixel, Pixel 2, Pixel 2 XL, Pixel 3	Android: 8.1.0, 10
	Nexus 5X	Android: 8
	P10 Lite, P20, P30 Pro, P40 Pro	Android: 8, 9, 10

Bei diesen Smartphones sind Probleme im Zusammenhang mit der Kompatibilität bekannt:

- Samsung Galaxy S6 (alle Galaxy S6 Modelle funktionieren nicht mit NovoPen® 6)
- iPhone 7: mit iOS 14.4.2 schlägt die Datenübertragung fehl, wenn ein vollständiges Dosisprotokoll hochgeladen werden muss

So finden Sie die passende App für Ihr Smartphone

Bitte wenden Sie sich an den Entwickler der von Ihnen bevorzugten App für die Verwendung von NovoPen 6® & NovoPen Echo® Plus, um eine Übersicht der kompatiblen Smartphones zu erhalten. Eine Übersicht der aktuell verfügbaren Apps finden Sie auf <http://www.diabetes-nn-smartpens.de>.